

ORIENTACJA



Nazwa inwestycji / adres  
Budowa hali sportowo-widowskowej  
wraz z niezbędną infrastrukturą techniczną  
i urządzeniami reklamowymi  
przy ulicy Struga w Radomiu  
na działkach nr ewid. 74/6, 74/7, 74/8, 74/23  
część działki nr ewid. 75 i 78 przy ul. Andrzeja Struga  
i część działki nr ewid. 81 przy ul. Stanisława Zbrowskiego

Inwestor  
Miejski Ośrodek Sportu i Rekreacji w Radomiu Sp. z o.o.  
ul. Gabriela Narutowicza 9, 26-600 Radom

Projektant  
POSA-RD S.A.  
ul. Wolności 10, 26-600 Radom  
www.posa-rd.pl

WOWECHA CIESIAK STUDIO ARCHYTEKTONICZNE  
ul. Wolności 10, 26-600 Radom  
www.wowecha.com.pl

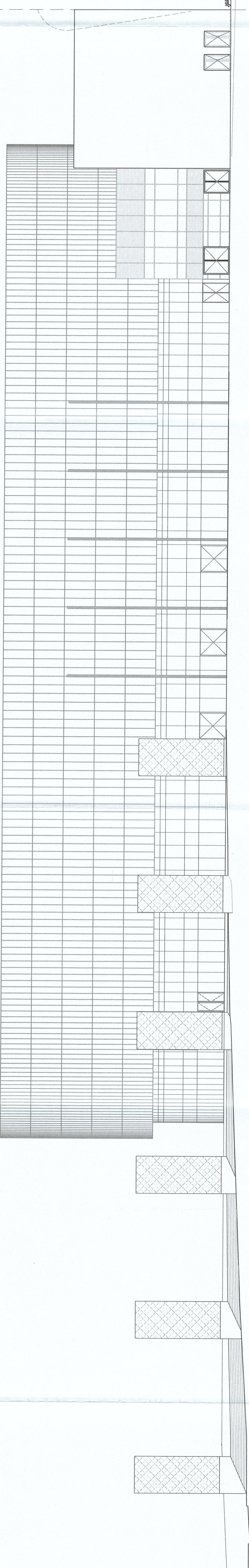


Branża		Stadium dokumentacji	
ARCHITEKTURA		PROJEKT BUDOWLANY ZMIENNY	
Generujący Projektant	mgr inż. arch. Sylwester Piątek	MA 014 / 07	
Zespół projektowy	mgr inż. arch. Miećko Sowa mgr inż. arch. Małgorzata Melich mgr inż. arch. Karolina Serafin stud. arch. Yaryna Protsiv	MA 040 / 13	
Sprawdzający	mgr inż. arch. Emilia Szwara	MA 040 / 13	
Tytuł rysunku			

ELEWACJA WSCHODNIA

Data		CZERWIEC 2018		Skala
Nr projektu	P-628	Data Rewizji	Nr tomu	1:200
		Nr rysunku		
		PBZ-H-A-E-12		

POZA ZAKRESEM  
OPRACOWANIA



Hala sportowa  
Stadion -  
według odrębnego postępowania